



Эксклюзивный дистрибьютор
в России и в странах СНГ

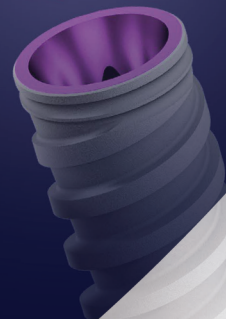
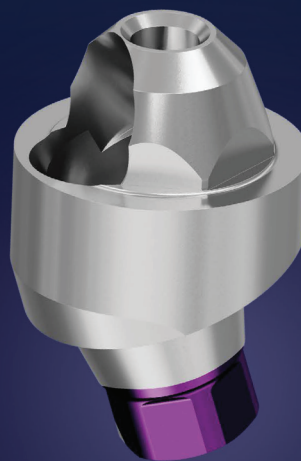
Single TMA

Точность и гибкость
в восстановлении
одиночных зубов

CAD-CAM



CAD-CAM компоненты имплантационной системы ADIN, включающие полные библиотеки имплантатов и комплектующих, поддерживают самые современные подходы для реализации цифрового протокола в стоматологической реабилитации.



8 (800) 500 36 60
www.adinrussia.ru
office@adinrussia.ru
office@medo.company



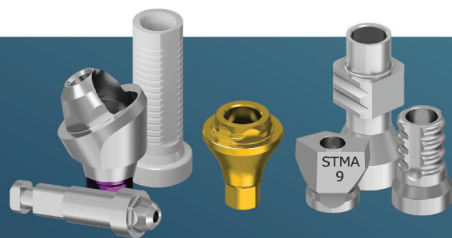
 **adin**
dental implant solutions

STMA Шестигранное соединение		L	Ø	Номер по каталогу
	Прямой одиночный (позиционируемый) трансмукозальный абатмент, уступ 1 мм	3.7	4.9	RS3731S
	Прямой одиночный (позиционируемый) трансмукозальный абатмент, уступ 2 мм	4.7	4.9	RS3732S
	Прямой одиночный (позиционируемый) трансмукозальный абатмент, уступ 3 мм	5.7	4.9	RS3733S
	Прямой одиночный (позиционируемый) трансмукозальный абатмент, уступ 4 мм	6.7	4.9	RS3729S
	Прямой одиночный (позиционируемый) трансмукозальный абатмент, уступ 5 мм	7.7	4.9	RS3730S
	Угловой одиночный (позиционируемый) трансмукозальный абатмент 17°, уступ 2 мм	5.2	4.9	RS3734S
	Угловой одиночный (позиционируемый) трансмукозальный абатмент 30°, уступ 3 мм	5.7	4.9	RS3735S
	Угловой одиночный (позиционируемый) трансмукозальный абатмент 17°, уступ 3 мм	6.2	4.9	RS3737S
	Угловой одиночный (позиционируемый) трансмукозальный абатмент 30°, уступ 4 мм	6.5	4.9	RS3738S

Для реализации винтового крепления супраструктур компания ADIN представляет вашему вниманию STMA (одиночные трансмукозальные абатменты) – TMA (трансмукозальный абатмент) для одиночных реставраций. Использование данного вида абатментов позволяет изготовить ортопедическую конструкцию на винтовой фиксации для одиночной реставрации независимо от оси установки дентального имплантата.

STMA позволяет использовать преимущества трансмукозального абатмента для восстановления одиночного зуба, сочетая гибкость и широту ортопедических возможностей для врача с более простым уходом за реставрацией для пациента.

Система STMA представляет собой стандартный трансмукозальный абатмент, снабжённый антиротационным шестигранным элементом, обеспечивающим точное позиционирование и фиксацию ортопедической конструкции.



Трансферы		L	Ø	Номер по каталогу
	STMA одиночный (позиционируемый) слепочный трансфер для открытой ложки	11.0	4.9	RS5006S
	STMA одиночный (позиционируемый) слепочный трансфер для закрытой ложки	8.0	4.9	RS5011S

Система Snap-on		L	Ø	Номер по каталогу
	IRIS защёлкивающийся слепочный колпачок - 1 шт			IR0179
	IRIS защёлкивающийся слепочный колпачок - 4 шт			IR0184
	STMA одиночный (позиционируемый) Snap-on трансфер	8.0	4.9	RS5012S

Сканируемые абатменты STMA (Scan Body)		L	Ø	Номер по каталогу
	STMA одиночный (позиционируемый) сканируемый абатмент короткий, 6 мм	6.0	4.9	TM0006S
	STMA одиночный (позиционируемый) сканируемый абатмент длинный, 9 мм	9.0	4.9	TM0009S

Аналоги STMA		L	Ø	Номер по каталогу
	STMA одиночный (позиционируемый) аналог абатмента	16.75	4.9	RS5004S
	STMA цифровой аналог одиночного абатмента	12.0	4.9	RS1001S

Заживляющий колпачок		L	Ø	Номер по каталогу
	STMA одиночный (позиционируемый) заживляющий колпачок	5.5	4.9	RS5005S

Протетические компоненты STMA		L	Ø	Номер по каталогу
	STMA одиночная (позиционируемая) временная титановая копия абатмента	12.0	4.9	RS4900S
	STMA одиночная (позиционируемая) пластиковая втулка для литья с винтом для протезирования	12.0	4.9	RS5001S

Протетические компоненты STMA		L	Ø	Номер по каталогу
	STMA одиночный (позиционируемый) соединительный конус, низкий профиль	4.9	5.5	TM0011S

STMA Конусное соединение Узкая платформа NP CloseFit		L	Ø	Номер по каталогу
	NP прямой одиночный (позиционируемый) трансмукозальный абатмент, уступ 1 мм	4.2	4.9	NP0032S
	NP прямой одиночный (позиционируемый) трансмукозальный абатмент, уступ 2 мм	5.2	4.9	NP0033S
	NP прямой одиночный (позиционируемый) трансмукозальный абатмент, уступ 3 мм	6.2	4.9	NP0034S
	NP прямой одиночный (позиционируемый) трансмукозальный абатмент, уступ 4 мм	7.2	4.9	NP3729S
	NP прямой одиночный (позиционируемый) трансмукозальный абатмент, уступ 5 мм	8.2	4.9	NP3730S
	NP угловой одиночный (позиционируемый) трансмукозальный абатмент 17°, уступ 3 мм	6.6	4.9	NP0035S
	NP угловой одиночный (позиционируемый) трансмукозальный абатмент 30°, уступ 3.5 мм	6.7	4.9	NP0036S
	NP угловой одиночный (позиционируемый) трансмукозальный абатмент 30°, уступ 5 мм	8.1	4.9	NP0037S
	NP угловой одиночный (позиционируемый) трансмукозальный абатмент 17°, уступ 4 мм	7.7	4.9	NP0038S

STMA Конусное соединение Стандартная платформа RP CloseFit		L	Ø	Номер по каталогу
	RP прямой одиночный (позиционируемый) трансмукозальный абатмент, уступ 1 мм	4.2	4.9	RP0032S
	RP прямой одиночный (позиционируемый) трансмукозальный абатмент, уступ 2 мм	5.2	4.9	RP0033S
	RP прямой одиночный (позиционируемый) трансмукозальный абатмент, уступ 3 мм	6.2	4.9	RP0034S
	RP прямой одиночный (позиционируемый) трансмукозальный абатмент, уступ 4 мм	7.2	4.9	RP3729S
	RP прямой одиночный (позиционируемый) трансмукозальный абатмент, уступ 5 мм	8.2	4.9	RP3730S
	RP угловой одиночный (позиционируемый) трансмукозальный абатмент 17°, уступ 2.5 мм	6.4	4.9	RP3734S
	RP угловой одиночный (позиционируемый) трансмукозальный абатмент 30°, уступ 3 мм	6.9	4.9	RP3735S
	RP угловой одиночный (позиционируемый) трансмукозальный абатмент 17°, уступ 3.5 мм	7.5	4.9	RP3737S
	RP угловой одиночный (позиционируемый) трансмукозальный абатмент 30°, уступ 4 мм	7.3	4.9	RP3738S

STMA Конусное соединение Широкая платформа WP CloseFit		L	Ø	Номер по каталогу
	WP прямой одиночный (позиционируемый) трансмукозальный абатмент, уступ 1 мм	4.3	4.9	WP3731S
	WP прямой одиночный (позиционируемый) трансмукозальный абатмент, уступ 2 мм	5.3	4.9	WP3732S
	WP прямой одиночный (позиционируемый) трансмукозальный абатмент, уступ 3 мм	6.3	4.9	WP3733S
	WP прямой одиночный (позиционируемый) трансмукозальный абатмент, уступ 4 мм	7.3	4.9	WP3729S
	WP прямой одиночный (позиционируемый) трансмукозальный абатмент, уступ 5 мм	6.7	4.9	WP3730S
	WP угловой одиночный (позиционируемый) трансмукозальный абатмент 17°, уступ 2.5 мм	6.4	4.9	WP3734S
	WP угловой одиночный (позиционируемый) трансмукозальный абатмент 30°, уступ 3 мм	6.8	4.9	WP3735S
	WP угловой одиночный (позиционируемый) трансмукозальный абатмент 17°, уступ 3.5 мм	7.4	4.9	WP3737S
	WP угловой одиночный (позиционируемый) трансмукозальный абатмент 30°, уступ 4 мм	7.5	4.9	WP3738S