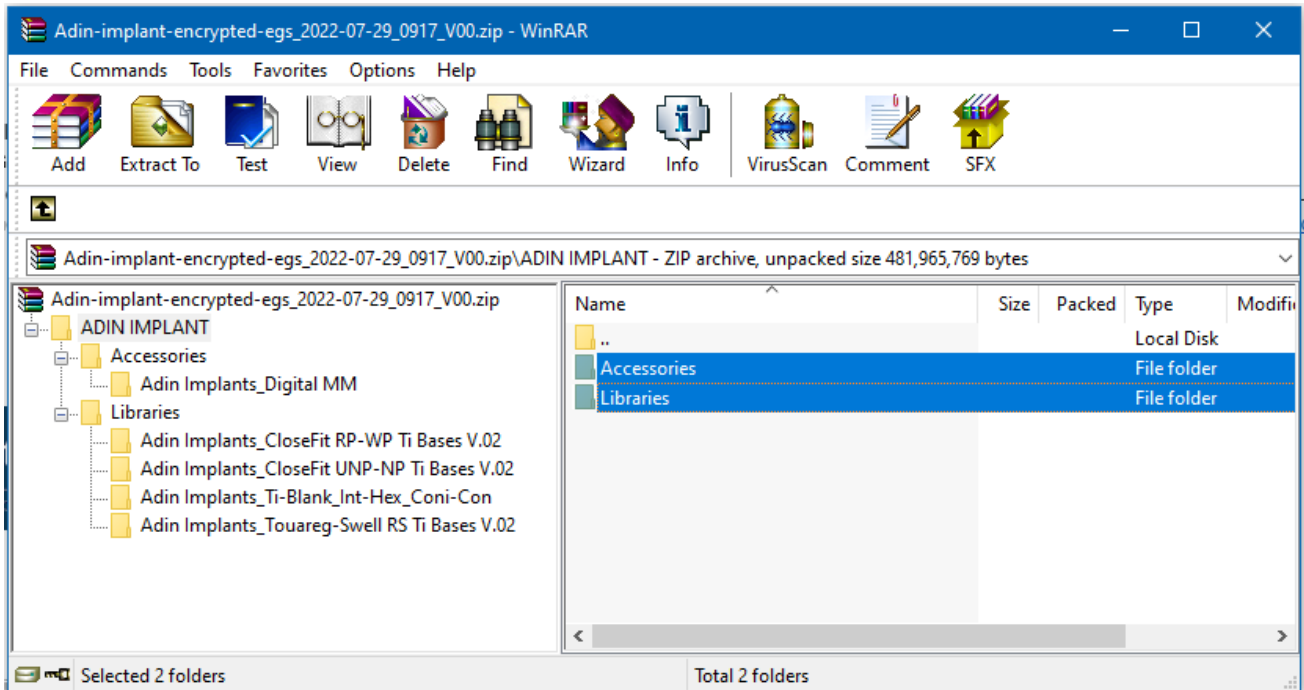


1. Загрузите последнюю версию CAD-библиотеки Adin Implants для Hypsocad с сайта www.adinrussia.ru > <https://adinrussia.ru/instructions/cadcam/>



2. Распакуйте zip-файл и сохраните папки библиотеки «Accessories» и «Libraries» на локальный диск.
3. Перейдите в папку, в которой на вашем компьютере установлена библиотека Hypsocad.

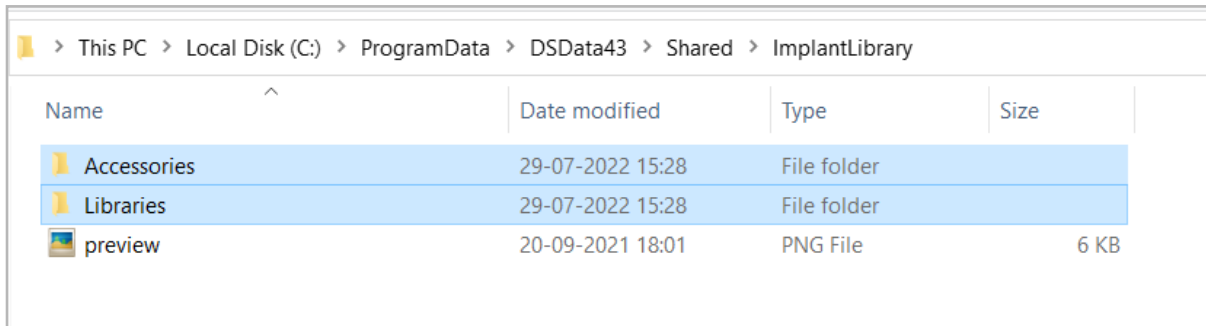
Пример: C:\ProgramData\DSData43\Shared\ImplantLibrary\Accessories
C:\ProgramData\DSData43\Shared\ImplantLibrary\Libraries)



ПРИМЕЧАНИЕ. Перед установкой последних библиотек всегда рекомендуется удалить предыдущую версию библиотек Adin CAD, чтобы избежать конфликтов совместимости или дублирования старых и новых библиотек.

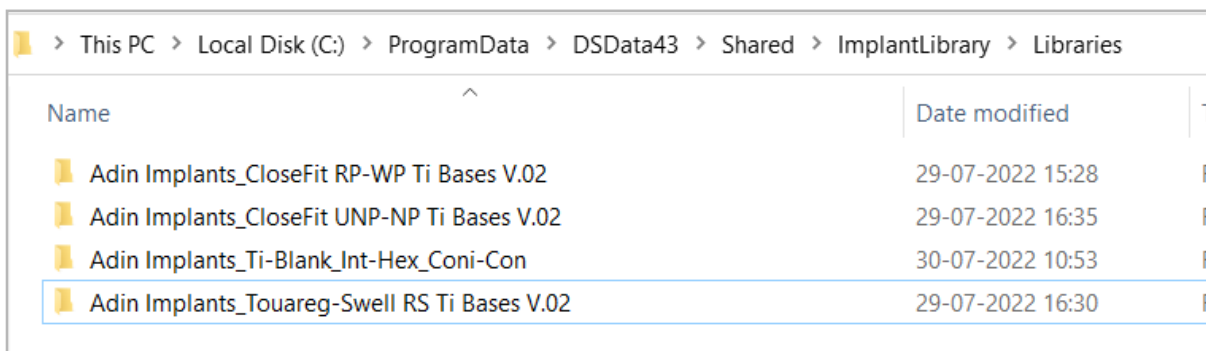
4. Скопируйте и вставьте разархивированные папки «Accessories» и «Libraries» в каталог Hypsocad на вашем компьютере.

C:\ProgramData\DSDData43\Shared\ImplantLibrary



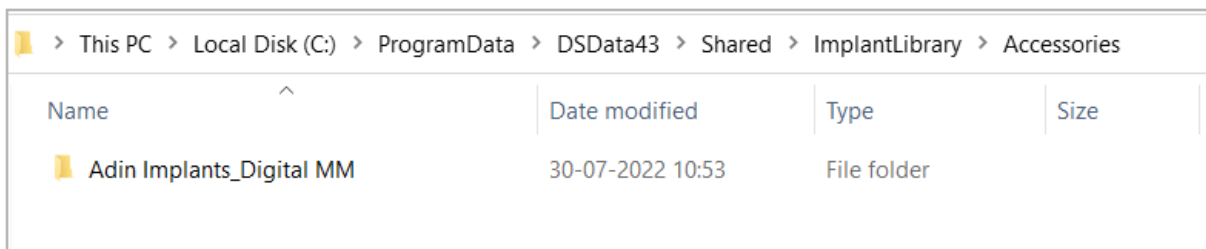
Name	Date modified	Type	Size
Accessories	29-07-2022 15:28	File folder	
Libraries	29-07-2022 15:28	File folder	
preview	20-09-2021 18:01	PNG File	6 KB

5. Установленная библиотека Adin Implant должна выглядеть, как показано на рисунке ниже.



Name	Date modified	Type
Adin Implants_CloseFit RP-WP Ti Bases V.02	29-07-2022 15:28	File folder
Adin Implants_CloseFit UNP-NP Ti Bases V.02	29-07-2022 16:35	File folder
Adin Implants_Ti-Blank_Int-Hex_Coni-Con	30-07-2022 10:53	File folder
Adin Implants_Touareg-Swell RS Ti Bases V.02	29-07-2022 16:30	File folder

6. Установленная библиотека создателя моделей должна выглядеть так, как показано на изображении ниже.



Name	Date modified	Type	Size
Adin Implants_Digital MM	30-07-2022 10:53	File folder	

7. Перезапустите программное обеспечение Hypsocad, чтобы библиотеки вступили в силу
8. При возникновении проблем клиенты могут написать в службу поддержки Hypsocad: support@hypsocad.com